

NEU



uniCube[®]

live | work | shop

Datenblatt

Erlebe die Freiheit

Das Tiny House für den B2B-Markt



Mehr gibt's auf:





Hauptmerkmale

Der uniCube® ist speziell für die gewerbliche Nutzung konzipiert worden und überzeugt durch minimalistisches, modernes Design und den Einsatz von hochwertigen, nachhaltigen Naturmaterialien (FSC-zertifiziertes Holz) und bietet maximale Vielseitigkeit.

Verwendungszweck

Nutzungsfertig mit allen Anschlüssen via Plug & Play ist der uniCube das perfekte Produkt für **Hotellerie, Campingplätze, Büros und als Verkaufsraum**. Nur noch möblieren nach vorhandener Einrichtungslinie darf der Betreiber.

Grundriss	800x300x300 cm (LxBxH)
Preis	ab 60.000 Euro netto
Grundriss	1000x300x300 cm (LxBxH)
Preis	ab 80.000 Euro netto

Erweiterung	L 800 - 1400 cm möglich
Nutzbare Fläche	20 - 35 qm
Raumhöhe	250 cm
Gewicht	ab ca. 8 t

Kapazität	2 - 4 Personen
Räume	3 - 4 (2 Schlafzimmer, Bad, Wohnküche)

Technische Daten

Versorgung

Anschluss für 400V-Elektrik nach DIN 0100 inkl. CEE-Stecker. Trinkwasseranschluss, Abwasser-Landanschluss.

Technik

Beheizung durch Infrarotheizungen in Wohnküche und Schlafzimmer, Handtuchheizkörper im Badezimmer, Warmwasserversorgung für Küche/Bad/Dusche über festinstallierten Durchlauferhitzer in der Wohnküche. Bereits installierte Deckenspots und Steckdosen in allen Räumen. USB-A Steckdosen in Schlafzimmer und Wohnküche.

Individualisierung möglich

Konstruktion

Langlebige Holzrahmenkonstruktion aus Fichtenholz. Wanddämmung von 80 mm (WLG032), Deckendämmung von 140 mm (WLG032), Fußbodendämmung von 120 mm aus Styrodur. EPDM-Folie mit längsseitiger Entwässerung zum bauseitigen Anschluss von Fallrohren oder Speyer. Außenverkleidung aus wetterfesten Rhombusleisten aus Lärchenholz. Bodenkonstruktion auf massiven verwindungssteifen IPE200 Profilen.

Material

Verwendung von FSC-zertifizierten Hölzern. Robuste Lärche-Rhombusleisten. Holzvertäfelte Wandverkleidung aus Echtholzparkett (Eiche). Langlebiger Design-Bodenbelag in Holzoptik (0,33 mm Nutzschrift) in allen Räumen.

Fenster & Türen

Hochwertige Holzfenster- und Türen mit Doppelisolierverglasung. Glasinnentür in Bad und Schlafzimmer.

Küche

Hochwertige Küche mit Marken-Einbaugeräten

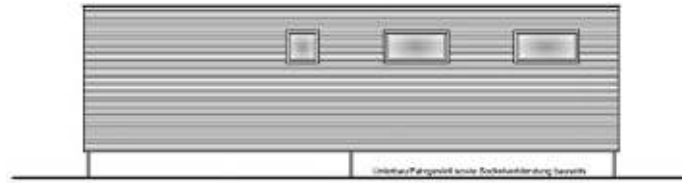
I-Linie (Pantry)

Kühlschrank, Spüle, Arbeitsplatte, Steckdosen mit USB-A

L-Linie (ab L 1000 cm)

Doppel-Induktionskochfeld, Backofen, Umluft Dunstabzugshaube, kleiner Kühlschrank, Spüle, Arbeitsplatten, Steckdosen mit USB-A

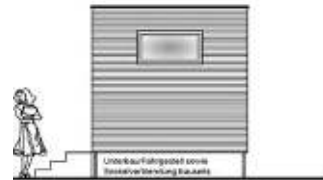
Grundrisse



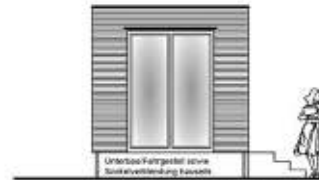
Ansicht Rückseite



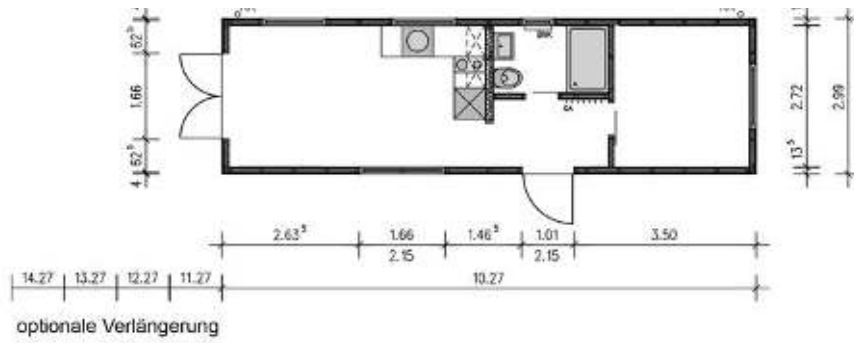
Ansicht Eingang



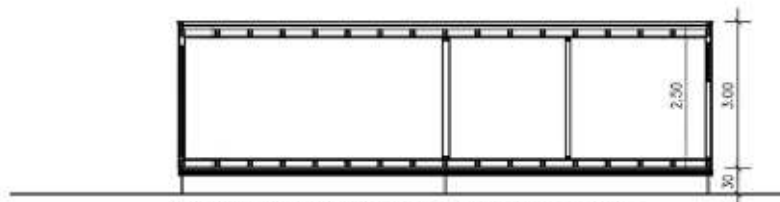
Ansicht Schlafzimmer



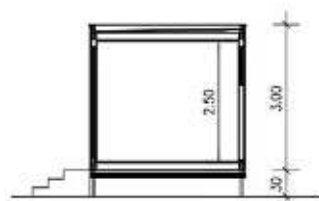
Ansicht Wohnzimmer



optionale Verlängerung



Unterbau: Stahlkonstruktion mit Holz-Querverlattung





uniCube | live



uniCube | work



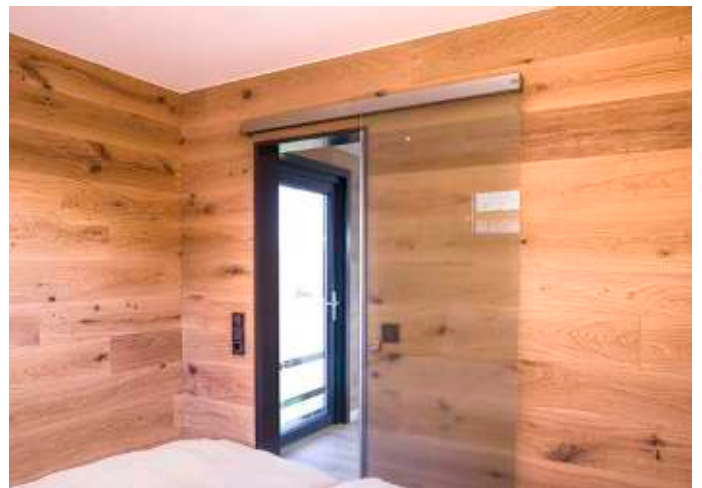
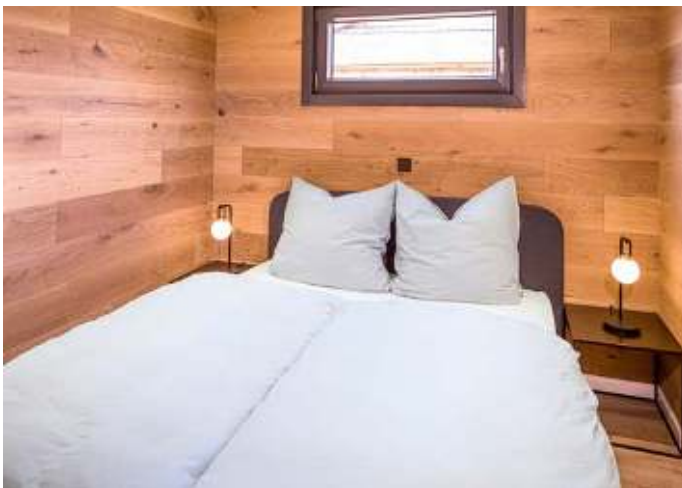
uniCube | shop



The image shows the interior of a modern wooden cabin. The walls and ceiling are made of light-colored wood panels. A light-colored sofa is positioned against the wall, with a white blanket and pillows. A blue cylindrical pendant lamp hangs from the ceiling. A wicker basket filled with shoes and a jacket sits on the floor next to the sofa. A brown doormat with the 'NAWAALO' logo is placed at the entrance. A window with a black frame is visible on the left side of the cabin.

Konzipiert für die
gewerbliche Nutzung







NAWALO

Naturwagen.Lodge.TinyHouse.

NAWALO GmbH | Altendeich 9a | 25335 Raa-Besenbek - Deutschland
www.nawalo.de | info@nawalo.de | Tel. +49 4120-7068870